



"GEOGRA"   
 Prace Geodezyjne i Kartograficzne   
 Adam Węgrzyn   
 13-103 10 25 21 ul. Żurawia 3/5   
 63-300-27-111 22 23 24 25 26 27 28 29 30 31 32 33 34 35 36 37 38 39 40 41 42 43 44 45 46 47 48 49 50 51 52 53 54 55 56 57 58 59 60 61 62 63 64 65 66 67 68 69 70 71 72 73 74 75 76 77 78 79 80 81 82 83 84 85 86 87 88 89 90 91 92 93 94 95 96 97 98 99 100

Nazwa komórki geodezyjnej wykonującej roboty

**URZĄD MIASTA MIKOŁÓW**   
 Referat Utrzymania Infrastruktury Komunalnej

**PODINSPEKTOR**   
 Referatu Utrzymania Infrastruktury Komunalnej   
 Urzędu Miasta Mikołowa

*Tomasz Pałka*   
 upr. budowlane nr SLK/2476/OHOD/09

Niniejsza mapa jest zgodna z mapą sytuacyjno-wysokościową do celów projektowych w skali 1:500 zaewidencjonowaną przez Starostę Mikołowskiego w dniu 02.08.2018r. pod numerem ewidencyjnym P.2408.2018.1666

za zgodność z oryginałem:

**KIEROWNIK**   
 Referatu Utrzymania Infrastruktury Komunalnej   
*mgr Sylwia Król*

wykonać bezwykowo w rurze osłonowej tworzywowej trójwarstwowej do przewietrzeń Ø800mm, L=1.50m uszczelnionej na końcach manszetami

wykonać bezwykowo w rurze osłonowej tworzywowej trójwarstwowej do przewietrzeń Ø800mm, L=3.0m uszczelnionej na końcach manszetami

Inwestor: <b>Zakład Inżynierii Miejskiej Sp. z o.o. w Mikołowie</b> ul. Kolejowa 4, 43-190 Mikołów			
Jednostka projektowa: <b>KOMA</b> Zakład Projektowania i Realizacji Inwestycji s.c. 91-455 Łódź, ul. Żurawia 3/5 tel. (42) 630 04 84			
Obiekt: <b>Modernizacja sieci kanalizacji ogólnospławnej i wodociągowej wraz z odejściami do budynków obejmująca rejon ul. Juliusza Słowackiego w Mikołowie</b>	Treść rys.: <b>Projekt zagospodarowania Czasowa organizacja ruchu Podział na etapy - budowa kanalizacji</b>		
	Rodzaj proj. <b>PBW</b>	Data: 10.2018 Skala: 1:500 Nr rys. 1	
Projektował: inż. J. Kozłowski	sanitarna GP II 460 - 8/76 drogowa 71/71	Upr. bud Podpis	

Prace montażowe należy wykonywać niezależnie etapami tak, aby zapewnić przejazd pojazdom, proponowana kolejność: etap I, Ib.

osłona PE100 5mm SDR11, L=2,5m zieliona na końcach szetami

Kładka dla pieszych min. szer. 1m

URZĄD MIASTO MIKOŁÓW  
Referat Urządzania Infrastruktury Komunalnej

PODINSPEKTOR  
Urządzenia Infrastruktury Komunalnej  
Urzędu Miasta Mikołowa  
Tomasz Piłka  
upr. budowlana nr SLK/2215/040/D/09  
KIEROWNIK  
Referat Urządzania Infrastruktury Komunalnej  
mgr Sylwia Król

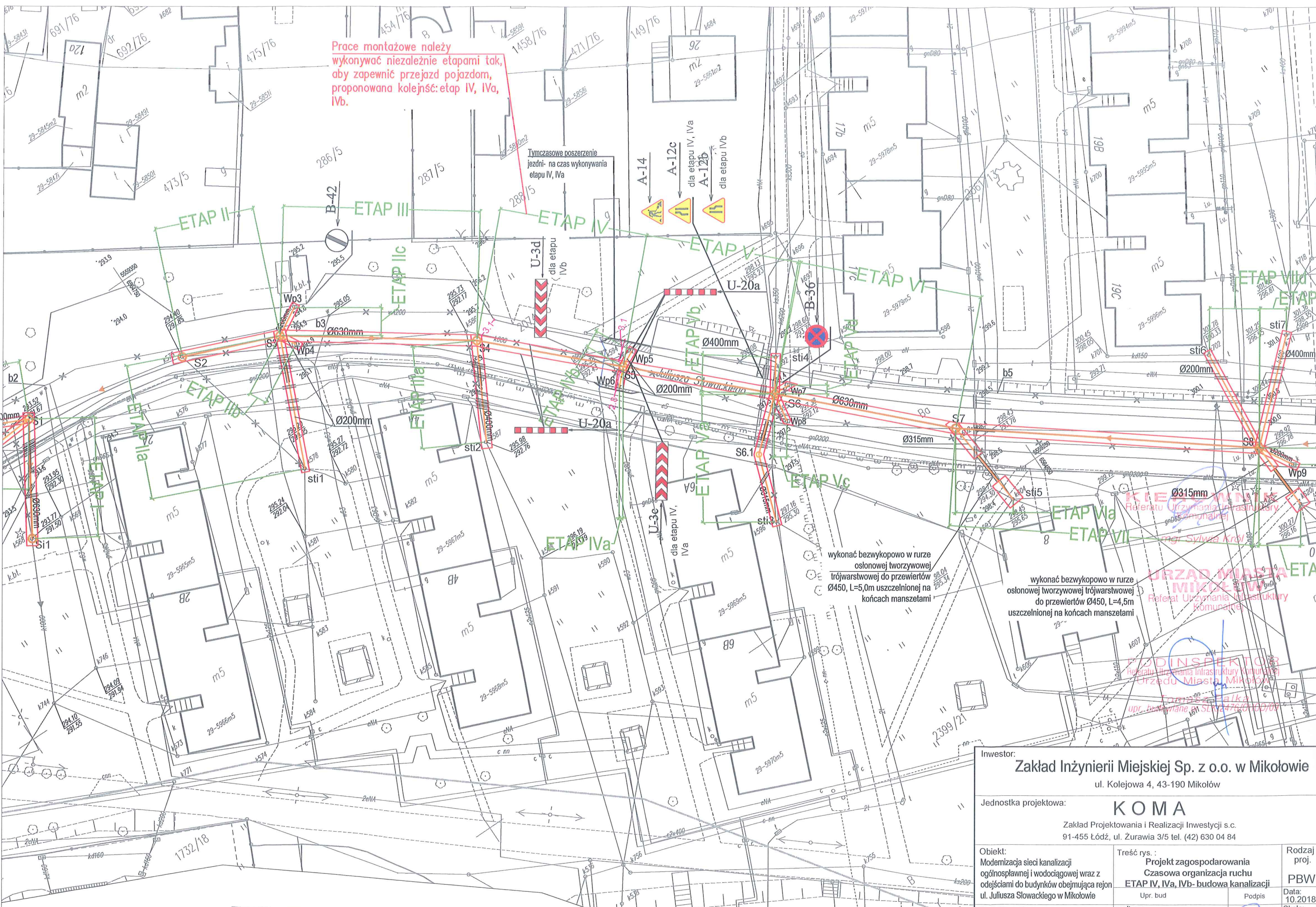
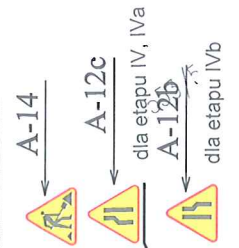
Inwestor: <b>Zakład Inżynierii Miejskiej Sp. z o.o. w Mikołowie</b> ul. Kolejowa 4, 43-190 Mikołów		Rodzaj proj. <b>PBW</b>	
Jednostka projektowa: <b>KOMA</b> Zakład Projektowania i Realizacji Inwestycji s.c. 91-455 Łódź, ul. Żurawia 3/5 tel. (42) 630 04 84		Data: 10.2018	
Objekt: Modernizacja sieci kanalizacyjnej i wodociągowej wraz z odejściami do budynków obejmująca rejon ul. Juliusza Słowackiego w Mikołowie	Treść rys. : <b>Projekt zagospodarowania Czasowa organizacja ruchu ETAP I, Ib- budowa kanalizacji</b>		Skala: 1:500
	Projektował: inż. J. Kozłowski	Upr. bud GP II 460 - 8/76	
	drogowe 71/71		Nr rys. 2

MAPA DO CELÓW PROJEKTOWYCH  
skala 1:500  
GEO.6640.1.1128.2018



Prace montażowe należy wykonywać niezależnie etapami tak, aby zapewnić przejazd pojazdom, proponowana kolejność: etap IV, IVa, IVb.

Tymczasowe poszerzenie jezdni - na czas wykonywania etapu IV, IVa



wykonać bezwykopowo w rurze osłonowej tworzywowej trójwarstwowej do przewierć Ø450, L=5,0m uszczelnionej na końcach manszetami

wykonać bezwykopowo w rurze osłonowej tworzywowej trójwarstwowej do przewierć Ø450, L=4,5m uszczelnionej na końcach manszetami

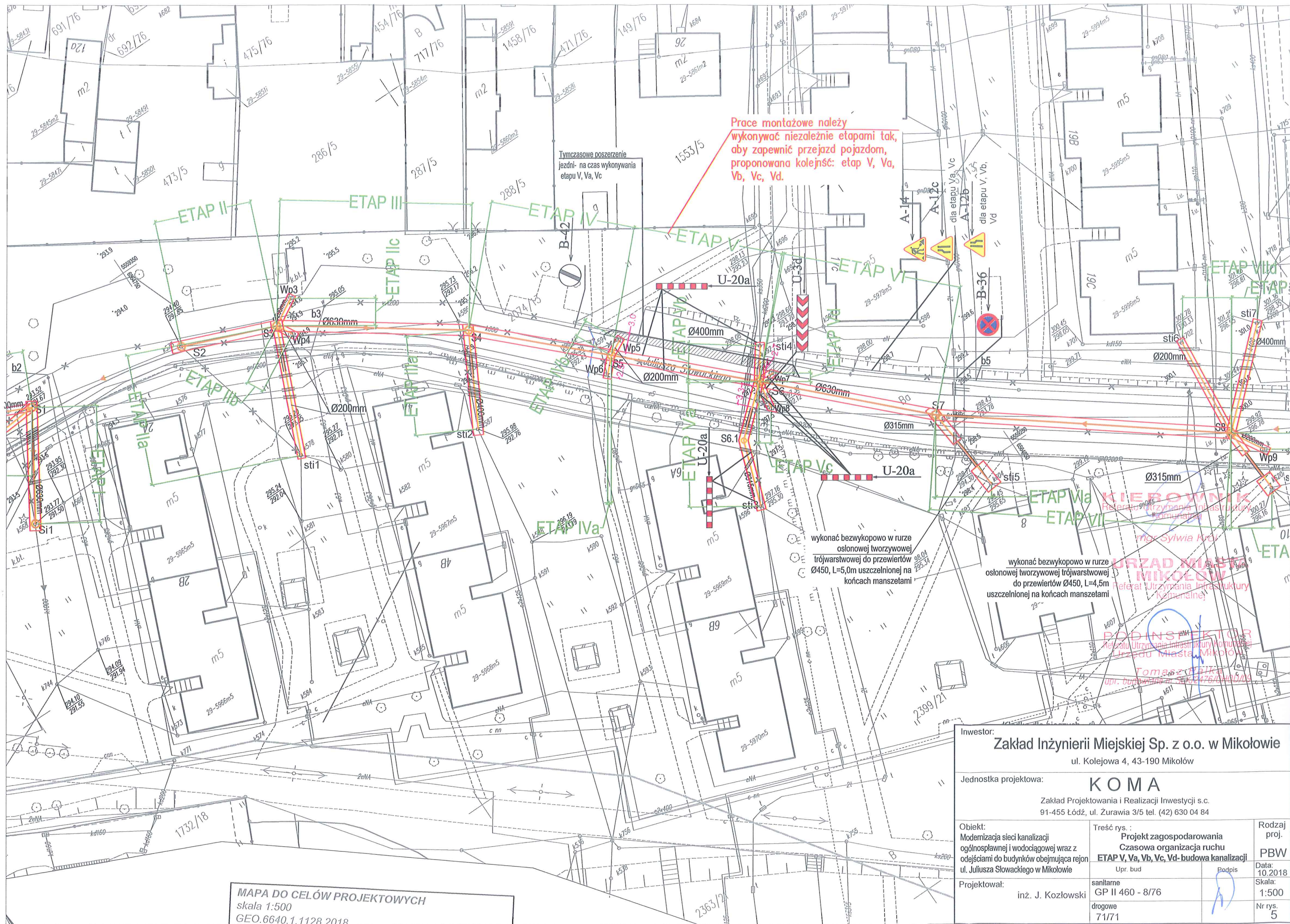
KIEROWNIK Referat Urządzania Infrastruktury mgr Sylwia Król

URZĄD MIASTA MIKOŁÓWA Referat Urządzania Infrastruktury Komunalnej

INSPEKTOR Referat Urządzania Infrastruktury Komunalnej Urzędu Miasta Mikołowa Tomasz Jalka

Inwestor: <b>Zakład Inżynierii Miejskiej Sp. z o.o. w Mikołowie</b> ul. Kolejowa 4, 43-190 Mikołów		
Jednostka projektowa: <b>KOMA</b> Zakład Projektowania i Realizacji Inwestycji s.c. 91-455 Łódź, ul. Żurawia 3/5 tel. (42) 630 04 84		
Objekt: Modernizacja sieci kanalizacji ogólnospławnej i wodociągowej wraz z odejściami do budynków obejmująca rejon ul. Juliusza Słowackiego w Mikołowie	Treść rys. : <b>Projekt zagospodarowania Czasowa organizacja ruchu ETAP IV, IVa, IVb- budowa kanalizacji</b> Upr. bud Podpis	Rodzaj proj. <b>PBW</b> Data: 10.2018 Skala: 1:500 Nr rys. 4
Projektował: inż. J. Kozłowski	sanitarne GP II 460 - 8/76 drogowe 71/71	

MAPA DO CELÓW PROJEKTOWYCH  
skala 1:500  
GEO.6640.1.1128.2018



Prace montażowe należy wykonywać niezależnie etapami tak, aby zapewnić przejazd pojazdom, proponowana kolejność: etap V, Va, Vb, Vc, Vd.

Tymczasowe poszerzenie jezdni - na czas wykonywania etapu V, Va, Vc

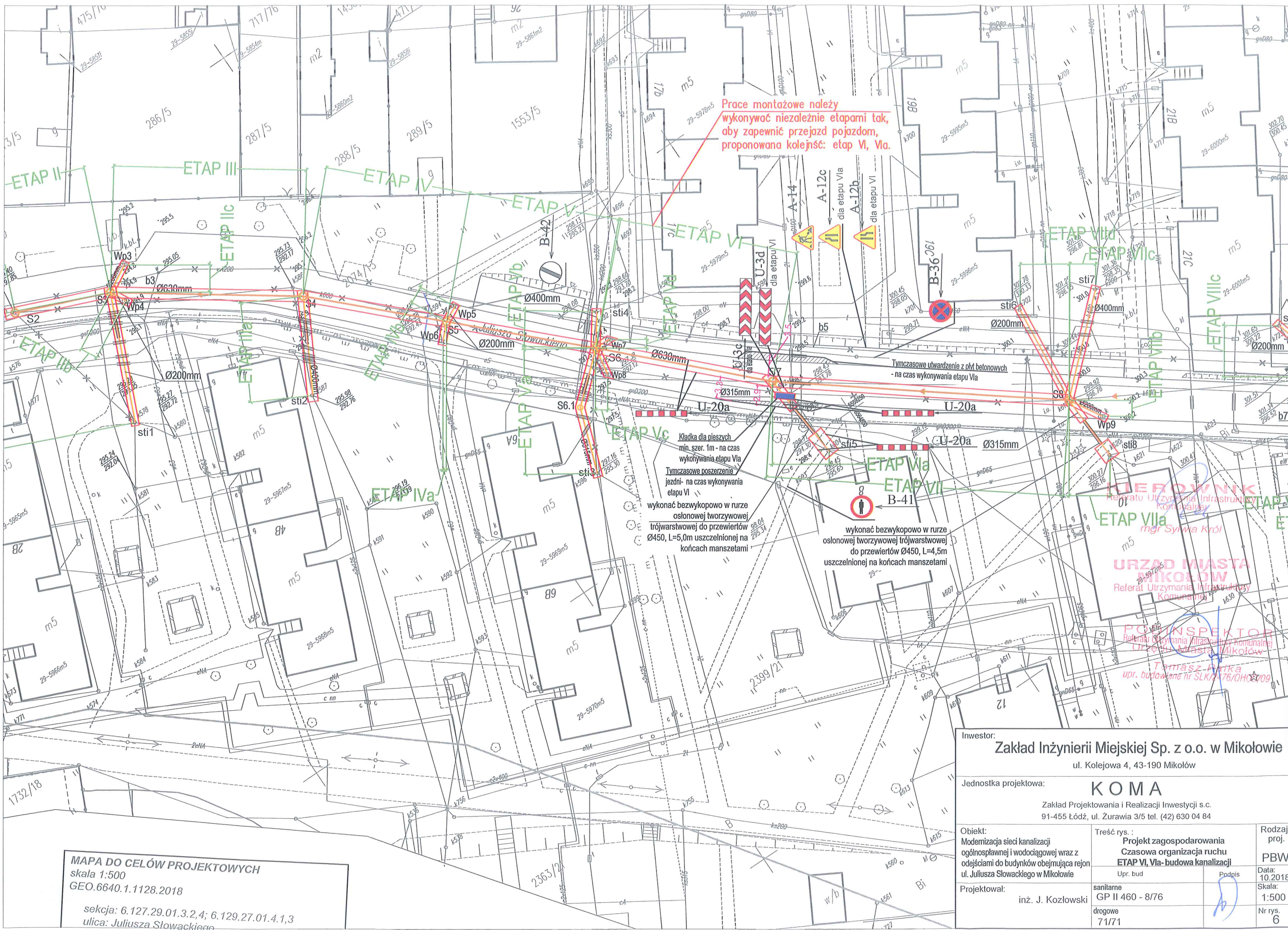
wykonać bezwykopowo w rurze osłonowej tworzywowej trójwarstwowej do przewierć Ø450, L=5,0m uszczelnionej na końcach manszetami

wykonać bezwykopowo w rurze osłonowej tworzywowej trójwarstwowej do przewierć Ø450, L=4,5m uszczelnionej na końcach manszetami

MAPA DO CELÓW PROJEKTOWYCH  
skala 1:500  
GEO.6640.1.1128.2018

Inwestor: <b>Zakład Inżynierii Miejskiej Sp. z o.o. w Mikołowie</b> ul. Kolejowa 4, 43-190 Mikołów		Rodzaj proj. <b>PBW</b>	
Jednostka projektowa: <b>KOMA</b> Zakład Projektowania i Realizacji Inwestycji s.c. 91-455 Łódź, ul. Żurawia 3/5 tel. (42) 630 04 84		Data: 10.2018	
Objekt: Modernizacja sieci kanalizacji ogólnospławnej i wodociągowej wraz z odejściami do budynków obejmująca rejon ul. Juliusza Słowackiego w Mikołowie		Skala: 1:500	
Projektował: inż. J. Kozłowski		Nr rys. 5	
Trzeci rys.: <b>Projekt zagospodarowania Czasowa organizacja ruchu ETAP V, Va, Vb, Vc, Vd- budowa kanalizacji</b>		Podpis: 	
sanitarne GP II 460 - 8/76		drogowe 71/71	

**URZĄD MIASTA MIKOŁÓW**  
Referat Urzeczywiania Inicjatyw Komunalnych  
mgr Sylwia Król  
**PODINSPEKTOR**  
Referat Urzeczywiania Inicjatyw Komunalnych  
Urząd Miasta Mikołowa  
Tomasz Żalika  
upr. budowlana nr 5542426/0407/09



Prace montażowe należy wykonywać niezależnie etapami tak, aby zapewnić przejazd pojazdom, proponowana kolejność: etap VI, VIa.

Kładka dla pieszych min. szer. 1m - na czas wykonywania etapu VIa  
 Tymczasowe poszerzenie jezdni - na czas wykonywania etapu VI

wykonać bezwypadkowo w rurze osłonowej tworzywowej trójwarstwowej do przewierć Ø450, L=5,0m uszczelnionej na końcach manszetami

wykonać bezwypadkowo w rurze osłonowej tworzywowej trójwarstwowej do przewierć Ø450, L=4,5m uszczelnionej na końcach manszetami

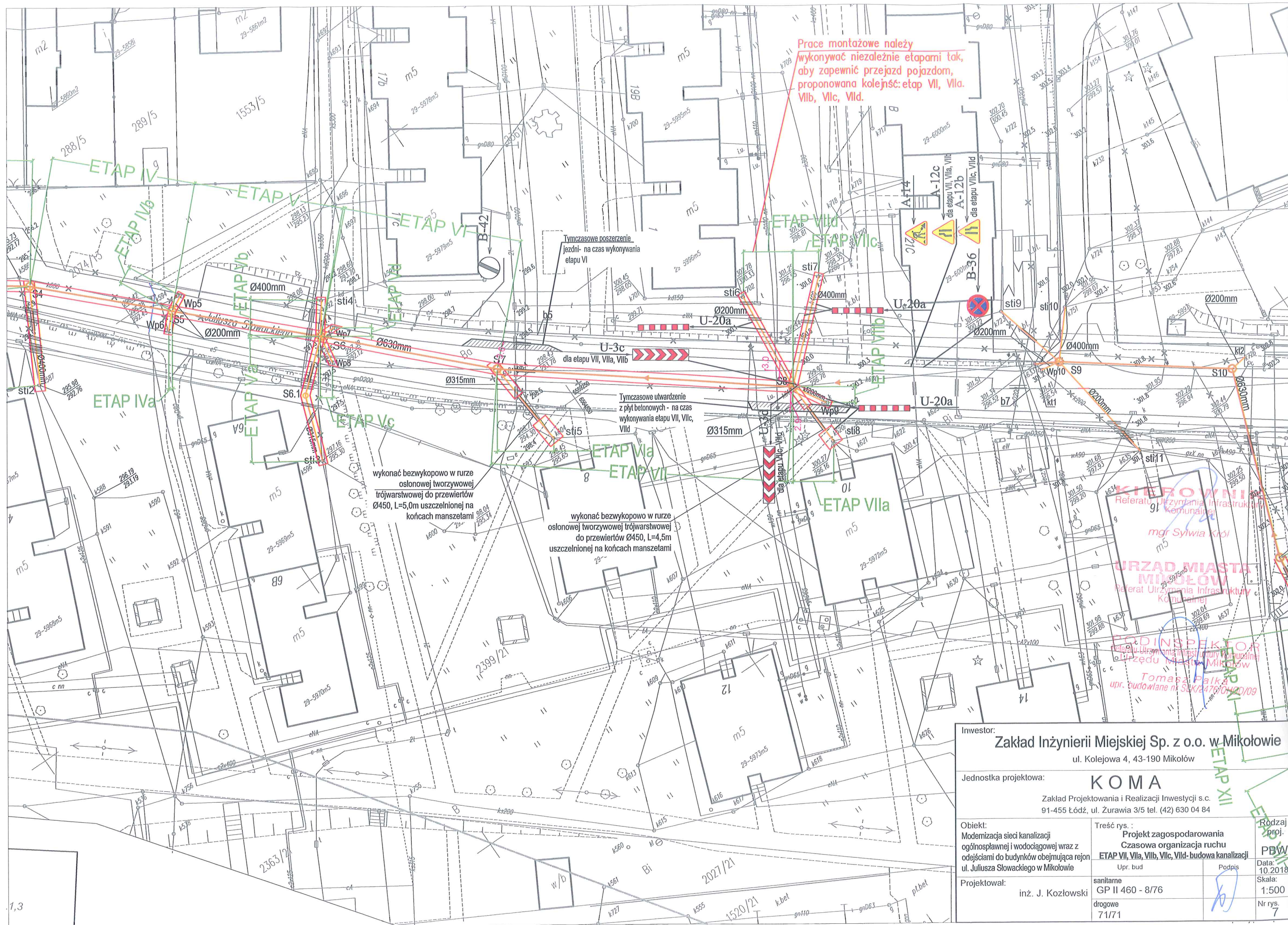
**MAPA DO CELÓW PROJEKTOWYCH**  
 skala 1:500  
 GEO.6640.1.1128.2018  
 sekcja: 6.127.29.01.3.2,4; 6.129.27.01.4.1,3  
 ulica: Juliusza Słowackiego

Inwestor: <b>Zakład Inżynierii Miejskiej Sp. z o.o. w Mikołowie</b> ul. Kolejowa 4, 43-190 Mikołów	
Jednostka projektowa: <b>KOMA</b> Zakład Projektowania i Realizacji Inwestycji s.c. 91-455 Łódź, ul. Żurawia 3/5 tel. (42) 630 04 84	
Obiekt: Modernizacja sieci kanalizacji ogólnospławnej i wodociągowej wraz z odjęciami do budynków obejmująca rejon ul. Juliusza Słowackiego w Mikołowie	Tręść rys.: <b>Projekt zagospodarowania Czasowa organizacja ruchu ETAP VI, VIa- budowa kanalizacji</b>
Projektował: inż. J. Kozłowski	Upr. bud sanitarne GP II 460 - 8/76 drogowe 71/71
	Podpis 
	Rodzaj proj. <b>PBW</b> Data: 10.2018 Skala: 1:500 Nr rys. 6

**WYKONAWCA**  
 Referat Utrzymania Infrastruktury Komunalnej  
 mgr Sylwia Król

**URZĄD MIASTA MIKOŁÓW**  
 Referat Utrzymania Infrastruktury Komunalnej

**POINSPEKTOR**  
 Referat Utrzymania Infrastruktury Komunalnej  
 Urząd Miasta Mikołowa  
 Tomasz Piłka  
 upr. budowlane nr SLK/2176/OHC/709

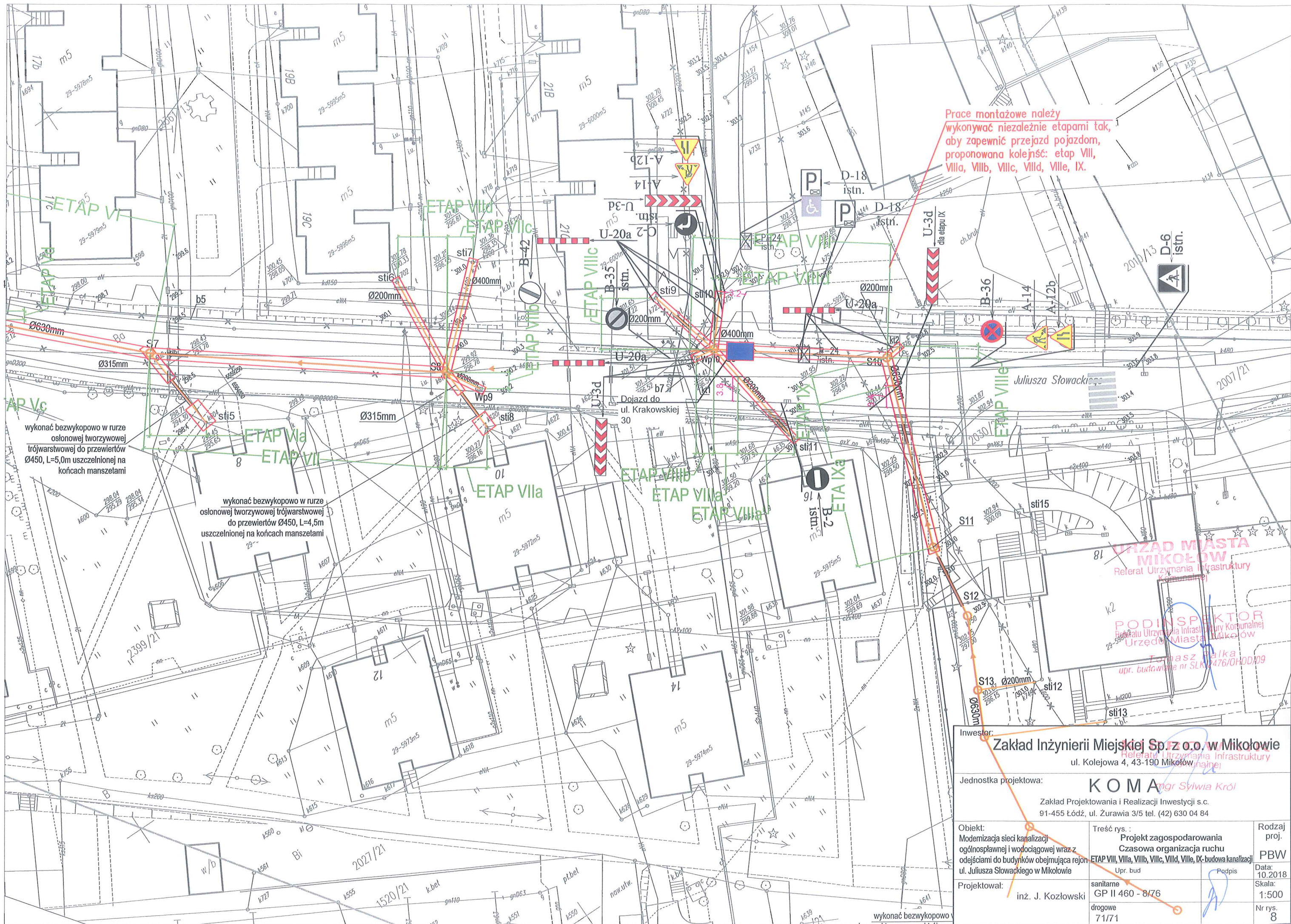


**KIEROWNI**  
Referatu Utrzymywania Infrastruktury Komunalnej  
mgr Sylwia Król

**URZĄD MIASTA MIKOŁÓW**  
Referat Utrzymywania Infrastruktury Komunalnej

**PEŁNOSPRAWNY INSPEKTOR**  
Urząd Utrzymywania Infrastruktury Komunalnej  
Urząd Miasta Mikołowa  
Tomasz Pałka  
upr. budowlane nr SWK/2476/O/1420/09

Inwestor: <b>Zakład Inżynierii Miejskiej Sp. z o.o. w Mikołowie</b> ul. Kolejowa 4, 43-190 Mikołowie		
Jednostka projektowa: <b>KOMA</b> Zakład Projektowania i Realizacji Inwestycji s.c. 91-455 Łódź, ul. Żurawia 3/5 tel. (42) 630 04 84		
Objekt: Modernizacja sieci kanalizacji ogólnospławnej i wodociągowej wraz z odejściami do budynków obejmująca rejon ul. Juliusza Słowackiego w Mikołowie	Treść rys. : Projekt zagospodarowania Czasowa organizacja ruchu ETAP VII, VIIa, VIIb, VIIc, VIId- budowa kanalizacji	Rodzaj proj. PBW
Projektował: inż. J. Kozłowski	Upr. bud GP II 460 - 8/76	Data: 10.2018
	Podpis 	Skala: 1:500
	drogowe 71/71	Nr rys. 7



Prace montażowe należy wykonywać niezależnie etapami tak, aby zapewnić przejazd pojazdom, proponowana kolejność: etap VIII, VIIa, VIIb, VIIc, VIId, VIIE, VIIe, IX.

wykonać bezwykopowo w rurze osłonowej tworzywowej trójwarstwowej do przewierć Ø450, L=5,0m uszczelnionej na końcach manszetami

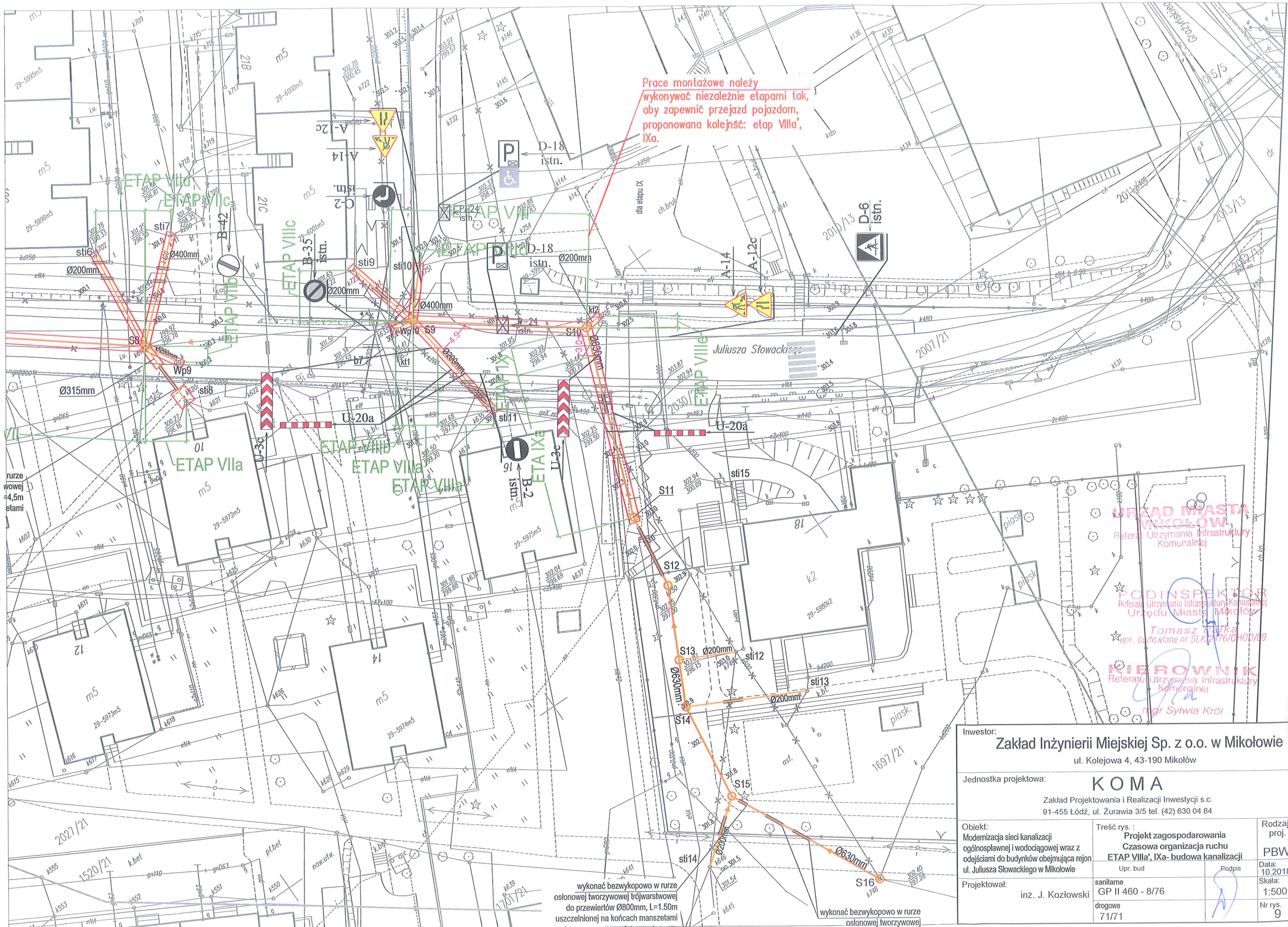
wykonać bezwykopowo w rurze osłonowej tworzywowej trójwarstwowej do przewierć Ø450, L=4,5m uszczelnionej na końcach manszetami

**URZĄD MIASTA MIKOŁÓW**  
Referat Utrzymywania Infrastruktury Komunalnej

**PODINSPEKTOR**  
Referat Utrzymywania Infrastruktury Komunalnej Urzędu Miasta Mikołów  
Tomasz Pałka  
upr. budowlana nr SLK/1476/OH/00109

Inwestor: <b>Zakład Inżynierii Miejskiej Sp. z o.o. w Mikołowie</b> Referat Utrzymywania Infrastruktury Komunalnej ul. Kolejowa 4, 43-190 Mikołów (hale)		Rodzaj proj. PBW
Jednostka projektowa: <b>KOMA</b> mgr Sylwia Król Zakład Projektowania i Realizacji Inwestycji s.c. 91-455 Łódź, ul. Żurawia 3/5 tel. (42) 630 04 84		Data: 10.2018
Objekt: Modernizacja sieci kanalizacji ogólnospławnej i wodociągowej wraz z odciejściami do budynków obejmująca rejon ul. Juliusza Słowackiego w Mikołowie	Trzeci rys. : Projekt zagospodarowania Czasowa organizacja ruchu ETAP VIII, VIIa, VIIb, VIIc, VIId, VIIE, VIIe, IX-budowa kanalizacji	Skala: 1:500
Projektował: inż. J. Kozłowski	sanitarne GP II 460 - 8/76	Nr rys. 8
	drogowe 71/71	

wykonać bezwykopowo w rurze osłonowej tworzywowej trójwarstwowej



Prace montażowe należy wykonywać niezależnie etapami tak, aby zapewnić przejazd pojazdom, proponowana kolejność: etap VIIIa, IXa.

wykonać bezwykopowo w rurze osłonowej tworzywowej trójwarstwowej do przewierć Ø800mm, L=1,50m uszczelnionej na końcach manszetami

wykonać bezwykopowo w rurze osłonowej tworzywowej

**URZĄD MIASTA MIKOŁÓW**  
 Referat Utrzymania Infrastruktury Komunalnej

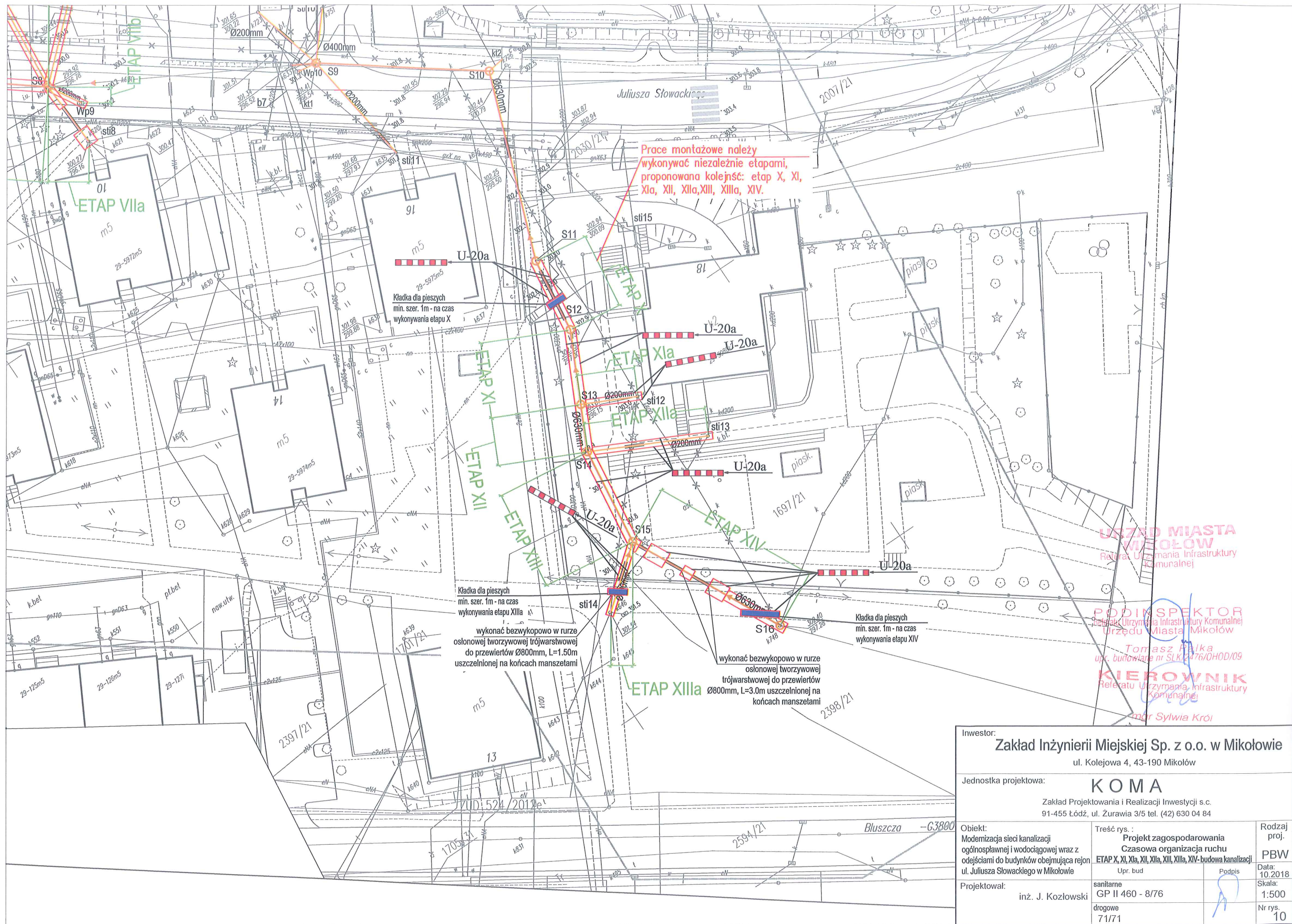
**PODINSPEKTOR**  
 Referat Utrzymania Infrastruktury Komunalnej Urzędu Miasta Mikołów

Tomasz Pałka  
 upr. budowlane nr SLK 2476/OH03/09

**KIEROWNIK**  
 Referat Utrzymania Infrastruktury Komunalnej

Sylwia Król

<b>Investor:</b> <b>Zakład Inżynierii Miejskiej Sp. z o.o. w Mikołowie</b> ul. Kolejowa 4, 43-190 Mikołów		
<b>Jednostka projektowa:</b> <b>KOMA</b> Zakład Projektowania i Realizacji Inwestycji s.c. 91-455 Łódź, ul. Żurawia 3/5 tel. (42) 630 04 84		
<b>Objekt:</b> Modernizacja sieci kanalizacji ogólnospławnej i wodociągowej wraz z odejściami do budynków obejmująca rejon ul. Juliusza Słowackiego w Mikołowie	<b>Treść rys.:</b> Projekt zagospodarowania Czasowa organizacja ruchu ETAP VIIIa, IXa- budowa kanalizacji	<b>Rodzaj proj.:</b> PBW
<b>Projektował:</b> inż. J. Kozłowski	sanitarna GP II 460 - 8/76 drogowa 71/71	Data: 10.2018 Skala: 1:500 Nr rys. 9



Prace montażowe należy wykonywać niezależnie etapami, proponowana kolejność: etap X, XI, XII, XIII, XIV.

Kładka dla pieszych min. szer. 1m - na czas wykonywania etapu X

Kładka dla pieszych min. szer. 1m - na czas wykonywania etapu XIIIa

wykonać bezwykopowo w rurze osłonowej tworzywowej trójwarstwowej do przewierć Ø800mm, L=1.50m uszczelnionej na końcach manszetami

wykonać bezwykopowo w rurze osłonowej tworzywowej trójwarstwowej do przewierć Ø800mm, L=3.0m uszczelnionej na końcach manszetami

Kładka dla pieszych min. szer. 1m - na czas wykonywania etapu XIV

URZĄD MIASTA MIKOŁÓW  
Referat Urzeczywiania Infrastruktury Komunalnej

PODINSPEKTOR Referat Urzeczywiania Infrastruktury Komunalnej Urzędu Miasta Mikołów

Tomasz Pałka upr. budowlana nr SLK/2476/OHOD/09

KIEROWNIK Referat Urzeczywiania Infrastruktury Komunalnej

mgr Sylwia Król

Inwestor: <b>Zakład Inżynierii Miejskiej Sp. z o.o. w Mikołowie</b> ul. Kolejowa 4, 43-190 Mikołów		Rodzaj proj. <b>PBW</b>	
Jednostka projektowa: <b>KOMA</b> Zakład Projektowania i Realizacji Inwestycji s.c. 91-455 Łódź, ul. Żurawia 3/5 tel. (42) 630 04 84		Data: 10.2018	
Objekt: Modernizacja sieci kanalizacji ogólnospławnej i wodociągowej wraz z odciejściami do budynków obejmująca rejon ul. Juliusza Słowackiego w Mikołowie		Skala: 1:500	
Projektował: inż. J. Kozłowski		Nr rys. 10	
Treść rys. : Projekt zagospodarowania Czasowa organizacja ruchu ETAP X, XI, XII, XIII, XIV- budowa kanalizacji		Podpis	
Pr. bud		Sanitarne GP II 460 - 8/76	
Drogowe 71/71			